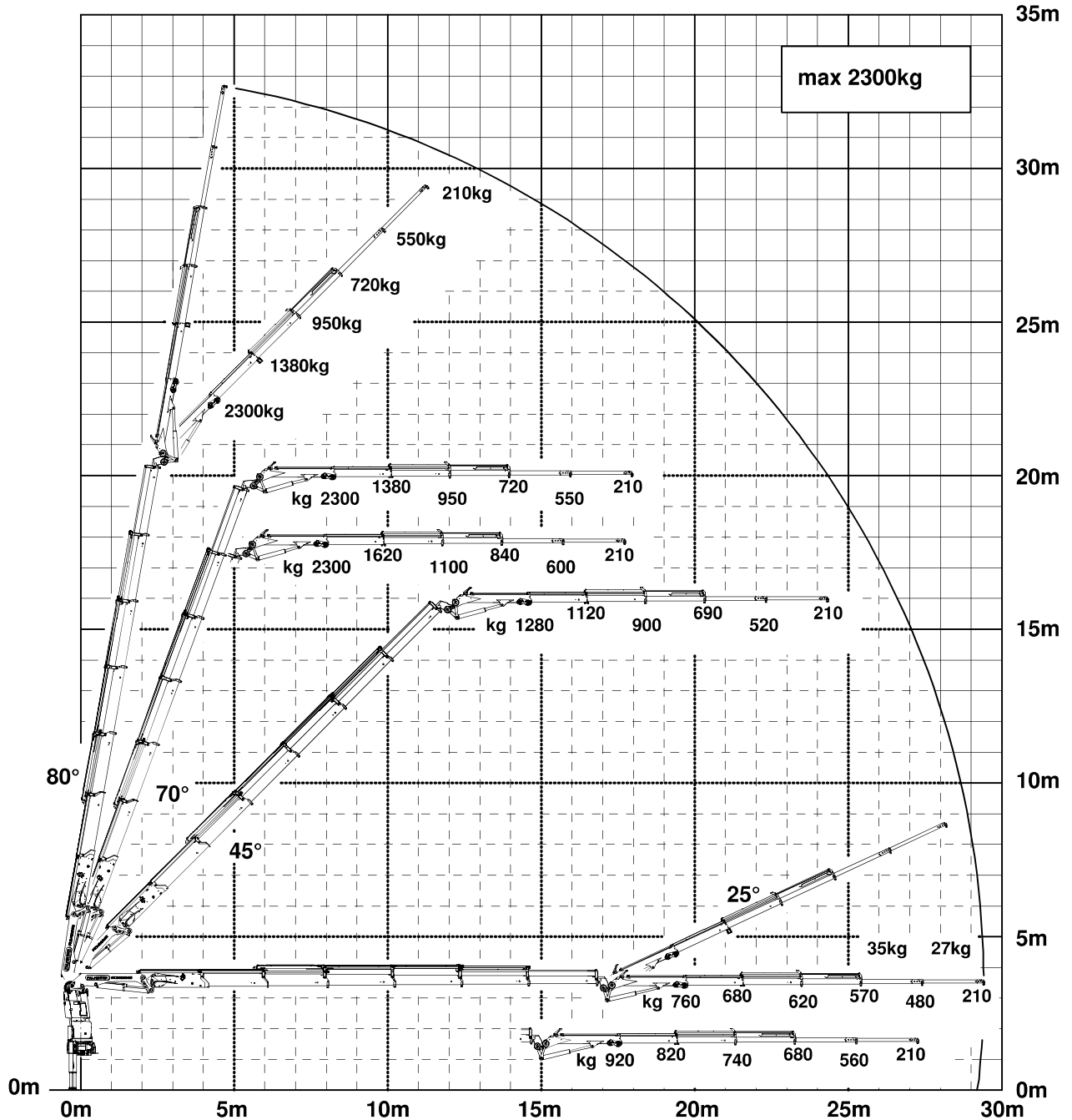


Konstruktionsänderungen vorbehalten, fertigungstechn. Toleranzen müssen berücksichtigt werden.  
 Subject to change, production tolerances have to be taken into account.  
 Sous réserve de modifications de conception. Les tolérances relatives à la technique de production doivent être prises en considération.

# DPS<sup>plus</sup>

Dual Power System

Die Tragkräfte laut Diagramm verringern sich bei Verwendung von mechanischen Verlängerungen um deren Eigengewicht.  
 When using mechanical boom extensions, the loads, shown on the charts need to be reduced by the weight of these extensions.  
 Les charges admissibles du diagramme ci-après se réduisent du poids de la rallonge manuelle utilisée.



Krendarstellung symbolisch, Angaben bei 20° Hauptarmstellung & Lastarm horizontal  
 Symbolic crane figure, indications at 20° main boom position & load arm in horizontal position  
 Représentation symbolique de la grue, indication avec angle de premier bras 20° et extensions an position horizontale



Zulässige Traglasten für Seilwinde siehe Datenblatt DTKBW0000-04.0100  
 For Rope winch load capacity refer to page DTKBW0000-04.0100  
 Charges autorisées pour le treuil, voir DTKBW0000-04.0100

Einstufung: HC1 HD5/B3 nach EN12999  
 Classification: HC1 HD5/B3 in EN12999  
 Classement: HC1 HD5/B3 en mesure EN12999

