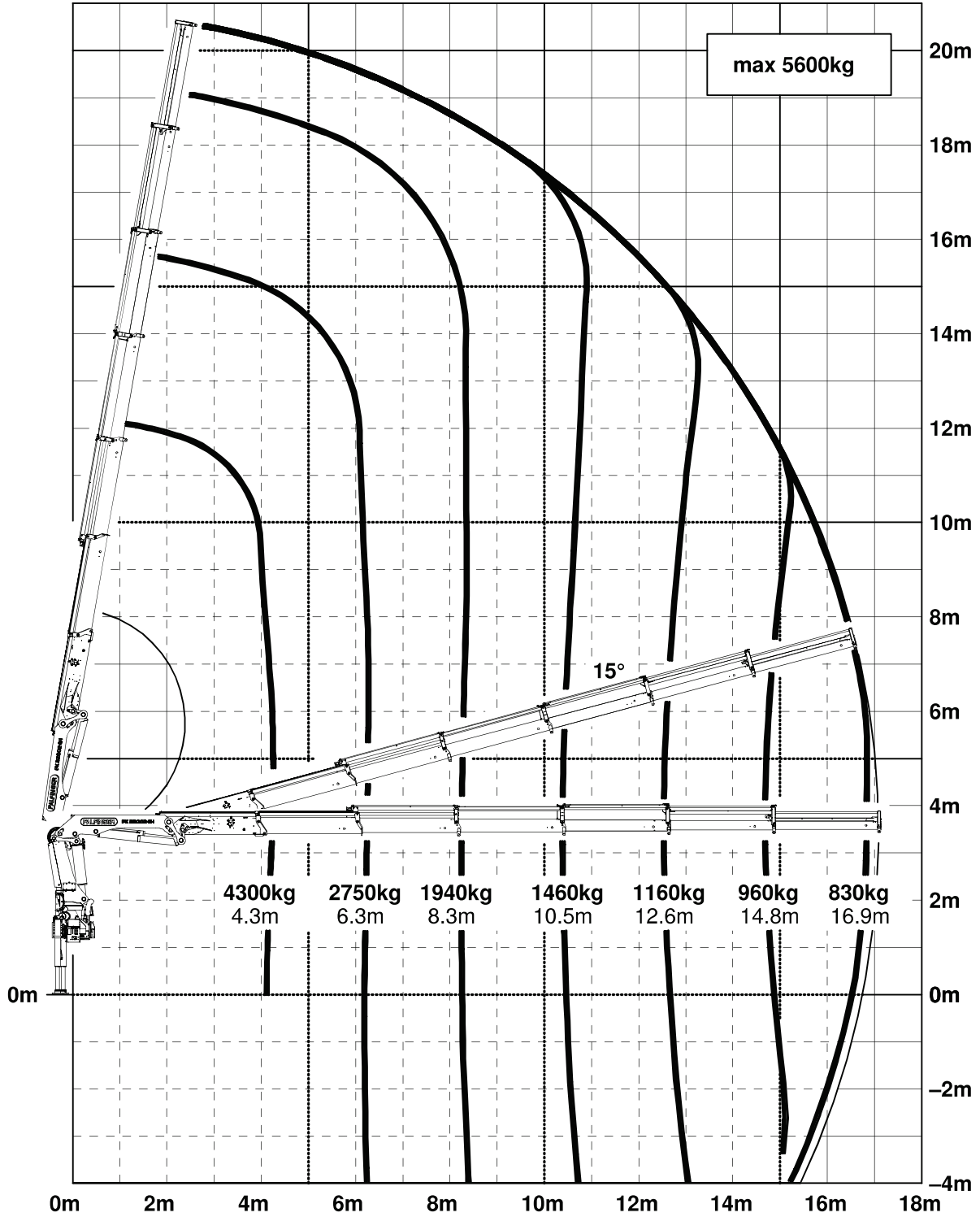


Konstruktionsänderungen vorbehalten, fertigungstechn. Toleranzen müssen berücksichtigt werden.
Subject to change, production tolerances have to be taken into account.
Sous réserve de modifications de conception, Les tolérances relatives a la technique de production doivent être prises en consideration.



Krendarstellung symbolisch, Angaben bei 20° Hauptarmstellung & Lastarm horizontal
Symbolic crane figure, indications at 20° main boom position & load arm in horizontal position
Représentation symbolique de la grue, indication avec angle de premier bras 20° et extensions an position horizontale



Zulässige Traglasten für Seilwinde siehe Datenblatt DTKBW0000-04.0100
For Rope winch load capacity refer to page DTKBW0000-04.0100
Charges autorisées pour le treuil, voir DTKBW0000-04.0100

Einstufung: HC1 HD4/B3 nach EN12999
Classification: HC1 HD4/B3 in EN12999
Classement: HC1 HD4/B3 en mesure EN12999